



आ.व २०८२/८३ को अष्टमासिक/मासिक बैठक
पशुपन्धी विकास शाखा

हाम्रो भनाई

यस लिखुतामाकोशी गाउँपालिका बागमती प्रदेश रामेछाप जिल्लाको सदरमुकाम मन्थली बजार देखि ३० कि.मि.को दुरी मा अवस्थित रहेको छ।यो पालिकाले कृषि तथा पशुपन्धी क्षेत्रलाई प्राथमिकता दिदै आर्थिक विकासमा टेवा पुर्‍याउँदै आएको छ।बेसीं देखि उच्च पहाडी भु-भागमा सम्म फैलिएको यो क्षेत्र उत्पादनमा क्षमतायुक्त बनाई पशुपन्धी जन्य उत्पादनमा आत्मनिर्भर बनाउने लक्ष्य रहेको छ। गाउँपालिकाले रोजगारी सिर्जना,उत्पादन वृद्धि र आर्थिक समृद्धिका लागि पशुपन्धी विकास शाखामार्फत विभिन्न कार्यक्रम सञ्चालन गर्दै आएको छ।आ.व २०८२/८३ मा पालिकाले आफ्ना विकासका लक्ष्य हासिल गर्ने गरि पशुपन्धी विकास शाखा तर्फ विनियोजन गरेको बजेट, प्रदेश ससर्त तथा संघीय ससर्त कार्यक्रम सहित पशुपन्धी विकास शाखाले आफ्नो कार्यक्रम सम्पादन गरेको छ।

पशुपन्धी विकास शाखा

पशुपन्छी विकास शाखा अन्तर्गत कार्यरत कर्मचारीको विवरण

क्र.स	कर्मचारीको नाम	पद	सम्पर्क नं.	इमेल	कार्यरत क्षेत्र	कैफियत (स्थायी/करार/ OVOT)
१	लोक प्रसाद फुयाल	अधिकृत छैटौं	9844284128	lokphuyal0@gmail.com	शाखा	स्थायी
२	अनिता श्रेष्ठ	प्राविधिक सहायक(पाचौं)	9764632250	anittaashrestha111@gmail.com	शाखा	स्थायी
३	मानिषा वि.क	प्राविधिक सहायक(पाचौं)	9849156874	mbishwokarma00@gmail.com	वडा नं. ७	स्थायी
४	सौगात गौतम	प्राविधिक सहायक(पाचौं)	9849552202	Gautamsaugat787@gmail.com	वडा नं. २	करार
५	शोभान्द महतो	ना.प.से.प्रा	9840539547	Shovanandmahato6@gmail.com	वडा नं. १	स्थायी
६	दिल्ली राम सुनवार	ना.प.स्वा.प्रा	9844250616	Dilliramsun016@gmail.com	वडा नं. ६	करार
७	महेश नारायण श्रेष्ठ	ना.प.से.प्रा	9851062086	Shresthamahesh3333@gmail.com	वडा नं. ३२५	Ovot करार
८	गोमा श्रेष्ठ	ना.प.से.प्रा	9862810276	Gomas4773@gmail.com	वडा नं. ४	Ovot करार

आ.व.२०८२/०८३ का पशु सेवा शाखा अन्तर्गत वार्षिक कार्यक्रमहरू:

क्र.स.	कार्यक्रमहरूको विवरण	विनियोजित बजेट	खर्च विवरण	वित्तीय प्रगती
१.	संघीय कार्यक्रमहरू	१४,६५,०००।-	०	
२.	प्रदेश कार्यक्रमहरू	३०,००,०००।-	०।-	
३.	समानिकरण कार्यक्रमहरू	५९,९९,०००।-	३२,००,००।-	
	जम्मा	१०४६४०००।-	३२,००,०००।-	

लिखुतामाकोशी गाउँपालिका आ.व. २०८२/८३ मा पशुपन्छी विकास शाखाको कार्यक्रम

क्र.सं.	खर्च शीर्षक	कार्यक्रमको शीर्षक	विनियोजित रकम
१	२२५२२	कृत्रिम गर्भाधारण सम्बन्धी पशु सेवा प्राविधिकहरुलाई तालिम	२०००००
२	३११३१	ग्रामिण पशु स्वास्थ्य कार्यकर्ताहरुलाई तालिम सञ्चालन र पशु सेवा प्राविधिक उपचारको लागि किटबक्स तथा ब्याग वितरण कार्यक्रम	३०००००
३	२२५२२	गाई/भैसीमा कृत्रिम गर्भाधारण कार्यक्रम	५०००००
४	२२५२२	सामुदायिक कुकुर बन्ध्याकरण कार्यक्रम	२०००००
५	२७२१३	पशु स्वास्थ्य नियमन तथा औषधी खरिद कार्यक्रम	२००००००
६	२७२१३	पशुपन्छी महामारी रोगको नियन्त्रणलाई खोप खरिद	८०००००
७	२२५२२	गाउँघर पशुपन्छी क्लिनिक कार्यक्रम	५०००००
८	३११३१	हिउँदे-वर्षे घाँसको बीउ खरिद तथा विवरण	५०००००
९	२२५२२	पशुपन्छी सम्बन्धी दिवस सञ्चालन	२०००००

१०	३११२२	पशु सेवा मेसिनरी/औजार खरिद	३०००००
११	३११२२	पशु सेवा ल्याब व्यवस्थापनका लागि आवश्यक सामाग्री खरिद कार्यक्रम	१९९०००
१२	२२५२२	कृत्रिम गर्भाधारण मिसम कार्यक्रम	५००००
१४	२२५२२	कृषि तथा पशुपन्धी तथा मत्स्य तथ्याकं अध्यावधिक कार्यक्रम	६५०००
१६	२२५२२	पशुपन्धीमा महामारी/आकस्मिक रोग नियन्त्रण कार्यक्रम	५००००
१७	२२५२२	उत्पादनमा आधारीत दुध प्रोत्साहन अनुदान	५०००००
१८	२२५२२	पशुपन्धी तथा मत्स्य मूल्य श्रृखला कार्यक्रम	२००००००
१९	३११३१	पशु स्वास्थ्य क्लिनिक सञ्चालन तथा व्यवस्थापन कार्यक्रम	५००००

लिखुतामाकोशी गाउँपालिका आ.व. २०८२/८३ को अष्ठमासिक समिक्षा सम्म पशुपन्छी शाखा/उपशाखा,इकाइ,वडाबाट सम्पादित कार्यक्रमको भौतिक प्रगति प्रतिवेदन

क्र.सं.	खर्च शीर्षक	कार्यक्रमको शीर्षक	विनियोजित रकम	खर्च रकम	मुख्य उपलब्धिहरू
१	३११२२	पशु सेवा मेसिनरी औजार surgical set and sample collection set	३०००००	३०००००	वडा कार्यलयमा खोप व्यवस्थापन तथा भाले पशुलाई बन्ध्याकरण गर्न उपकरण लगायत, नमुना संकलन गर्न प्रयोग
५	२७२१३	पशु स्वास्थ्य नियमन तथा औषधी खरिद कार्यक्रम	२००००००	१००००००	माहामारी तथा विभिन्न रोगहरूको उपचार र नियन्त्रणमा सहयोग
६	२७२१३	पशुपन्छी महामारी रोगको नियन्त्रणलाई खोप खरिद	८०००००	५०००००	महामारी रोगहरूको रोकथाम र उत्पादनमा वृद्धि
७	२२५२२	सामुदायिक/घरपालुवा कुकुर बन्ध्याकरण कार्यक्रम	२०००००	२०००००	सामुदायिक तथा घरपालुवा कुकुरहरूलाई बन्ध्याकरण गरि अनियन्त्रित प्रजनन न्यूनकरण र पशुपन्छी बाट मानिसमा सर्ने रोगको रोकथाम हुने
८	३११३१	हिउँदे-वर्षे घाँसको बिउ खरिद तथा वितरण	५०००००	५०००००	जैँ घाँसको बिउ खरिद र वितरण गरि पशुहरूमा आहार व्यवस्थापनमा सुधार
९	२२५२२	पशुपन्छी सम्बन्धी दिवस सञ्चालन	२०००००	२०००००	रेविज विरुद्ध जुटौं; तपाईं, हामी, सबै भन्ने नारा सहित सप्तव्यापी रेविज दिवसमा ६१५ वटा कुकुरलाई रेविज विरुद्ध खोप लगाई महामारी रोग रोकथाम हुने
१०	२२५२२	कृत्रिम गर्भाधारण मिसन कार्यक्रम	५०००००	५०००००	कृत्रिम गर्भाधारण गर्नका लागि सामान ली.नाइट्रोजन खरिद गरि कृ.ग. कार्य सुरु

क्र.सं.	खर्च शीर्षक	कार्यक्रमको शीर्षक	विनियोजित रकम	खर्च रकम	मुख्य उपलब्धिहरू
११	२२५२२	उत्पादनमा आधारित दुध प्रोत्साहन कार्यक्रम	५०००००	-	सूचना प्रकाशन भई ७८ निवेदन पेश भएको र उक्त निवेदन माथि फिल्ड भेरिफिकेसन कार्य गर्न अगाडि बढाइएको
१२	२२५२२	पशुपन्छी तथा मत्स्य मूल्य श्रृखला विकास कार्यक्रम	२००००००	-	सूचना प्रकाशन भई ८ फर्म/समूह/सहकारीहरूले निवेदन गरि उक्त निवेदन माथि फिल्ड भेरिफिकेसन कार्य गर्न अगाडि बढाइएको

पशुपन्धी दिवस सञ्चालन कार्यक्रम

सप्तव्यापी रविज दिवस

रेविज बिरूद्धको खोप लगाइएको विवरण तपशिल अनुसार रहेको छ;

क्र.स	ठेगाना	जम्मा घरधुरि संख्या	जम्मा कुकुर संख्या
१.	वडा नं. ३ र धोबी बजार	१२८	१५५
२.	वडा नं. ५ र धोबी बजार	१२८	१४६
३.	वडा नं. ०४ र धोबी बजार	९६	१०२
४.	वडा नं. ०६ खिम्ती	७०	१००
जम्मा		६१९	

► रेविज दिवसमा खिचिएको केहि तस्विरहरु;



हिउँदे-वर्षे घाँसको बिउ खरिद तथा वितरण

आ.व. २०८२/०८३ मा हिउँदे घाँस (जेँ) बालीको बीउ वितरण तपशिल अनुसार रहेको छः

क्र.स	वितरण गरिएको स्थान	परिणाम	जम्मा वितरण
१.	वडा नं. २ सैपु	के.जी	६००
२.	पशुपन्धी विकास शाखाबाट वितरण	के.जी	२४७५
३.	वडा नं. ०४ बिजुलीकोट	के.जी	५००
४.	वडा नं. ०६ खिमती	के.जी८	६००
५.	वडा नं. ०७ तिलपुङ्ग	के.जी	६००
जम्मा		४७७५ के.जी	

जै घाँस वितरण गर्दाको फोटोहरु;



वडा नं. ६ खिम्ती



वडा नं. ४ बिजुलीकोट



वडा नं. ४ बिजुलीकोट

सामुदायिक तथा घरपालुवा कुकुर बन्ध्याकरण २ दिने शिविर कार्यक्रम

- ▶ लिखु तामाकोशी गाउँपालिका भित्रका घरपालुवा र छाडा चौपाय कुकुरहरुलाई बन्धकरण कार्यक्रम सञ्चालन गरि कुकुरहरुको अनियन्त्रित प्रजनन नियन्त्रण गरि रेविज/ परजिवी तथा अन्य सरुवा रोगको जोखिम न्यनीकरण गरियो।

कुकुर बन्ध्याकरणको संख्या- ७५

रेविज/परिजिवी रोगको खोप संख्या- ७०

सामदायिक तथा घरपालुवा कुकुर बन्ध्याकरण शिबिरको पहिलो दिन



बच्चा कुकुरहरु



बन्ध्याकरण पश्चात

कृतिम गर्भाधारण मिसन कार्यक्रम

- ▶ गाई/भैसीमा कृतिम गर्भाधारण कार्यक्रम सञ्चालन
- १.गाई- जर्सी/होल्यान्ड जातको सिमेन
- २.भैसी- मुर्दा जातको सिमेन



पशुपन्धी विकास शाखा/वडाहरुको राजस्व

राजस्व जम्मा भएको विवरणः

जम्मा गरेको मिति	जम्मा गर्ने कर्मचारी	शाखा	वडा नं.	राजस्व संकलन मिति		ठेलि संख्या	रसिद नं.		जम्मा रकम रु.
				देखि	सम्म		देखि	सम्म	
२०८२/५/३१	अनिता श्रेष्ठ	पशु विकास शाखा	शाखा	२०८२/४/१	२०८२/४/२१	१	३००१	३१००	२१२५१-
२०८२/५/३१	अनिता श्रेष्ठ	पशु विकास शाखा		२०८२/४/२३	२०८२/५/११	१	३४०१	३५००	२०८५१-
२०८२/५/३१	अनिता श्रेष्ठ	पशु विकास शाखा		२०८२/५/११	२०८२/५/२९	१	२९०१	३०००	२७७५१-
२०८२/७/१३	अनिता श्रेष्ठ	पशु विकास शाखा	शाखा	२०८२/५/२९	२०८२/६/२९	१	३६०१	३७००	३४५५१-
२०८२/७/२७	दिल्ली राम सुनुवार	पशु विकास शाखा	खिम्ती ६	२०८२/४/१	२०८२/६/२	१	२३०१	२४००	२८७५१-
२०८२/९/३	दिल्ली राम सुनुवार	पशु विकास शाखा	खिम्ती ६	२०८२/६/५	२०८२/८/२४	१	२४०१	२५००	३१५५१-
२०८२/९/१७	मनिषा वि.क	पशु सेवा शाखा	तिल्पुङ्ग ७	२०८२/०४/१७	२०८२/०८/०१	१	३२०१	३३००	३५५०१-
२०८२/९/२२	महेश नारायण श्रेष्ठ	पशु सेवा शाखा	शाखा	२०८२/०६/२९	२०८२/८/१७	१	३७०१	३८००	२२५०१-
२०८२/१०/१८	महेश नारायण श्रेष्ठ	पशु सेवा शाखा	शाखा	२०८२/८/१९	२०८२/१०/४	१	४००१	४१००	३०१०१-

आ.व. २०८२\०८३ मा निःशुल्क औषधी वितरणको विवरणः

आ.व २०८२\०८३ मा यस गाउँपालिकाबाट जम्मा १०,२८० वटा पशुपंक्षीहरूले विभिन्न रोगहरूको औषधी तथा उपचार सेवा पाएका थिए ।

Number of Farmers.

Dalit			Janajati			Others			Total No. Of Farmers
Male	Female	Total	Male	Female	Total	Male	Female	Total	
226	114	444	317	384	1011	495	354	1042	2497

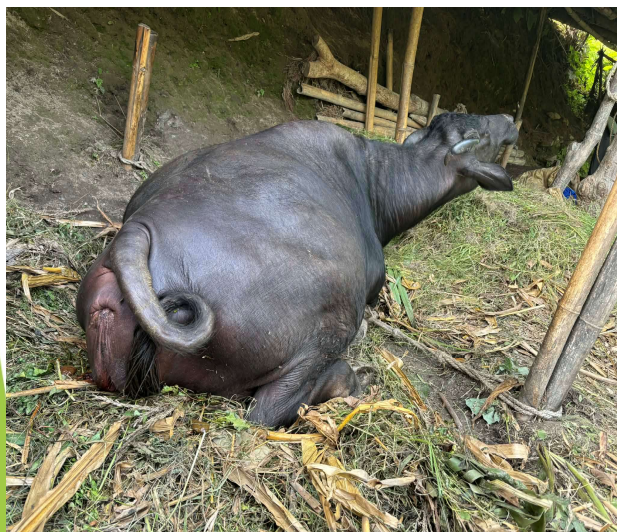
▶ गत आ.व. २०८१/८२ को पकेट कार्यक्रमको बोका र बुंगुर



वडा नं. २ सैंपु मिलिजुली कृषि तथा पशुपन्छी फर्मले धोबी बजारमा बुंगुर पाठापाठी बिक्री वितरण गर्दै



औषधी उपचारको क्रममा लिइएको फोटोहरू



धन्यवाद सबैलाई